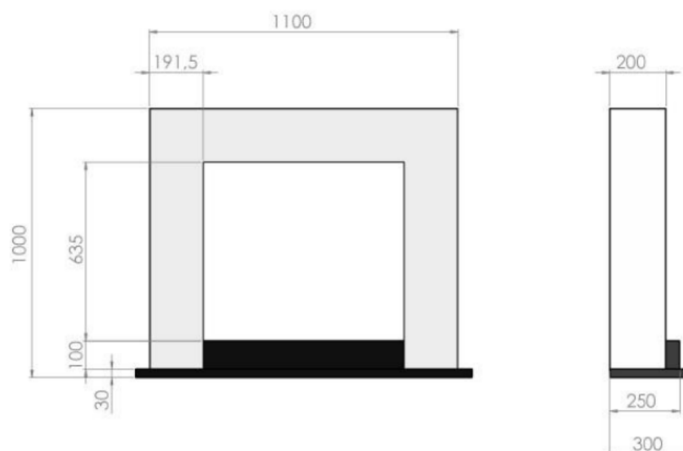


KARTA
PRODUKTOWA

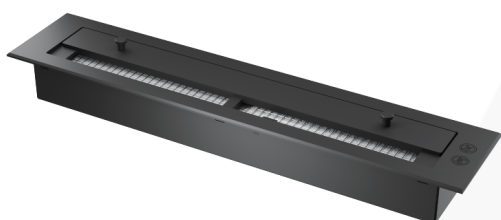


Biokominek
Inportal 2

DIMNSIONS/ WYMIARY CAŁKOWITE : 1100mm x 1000mm x 300mm



Type -freestanding
Typ - wolnostojący



GLASS/ SZYBA : CURVED/ ZAOKRĄGLONA, TEMPERED/
HARTOWANA ANTISOL 4mm (WYM. 600mm x100mm)
BURNER/ PALNIK : 500 LONGFIRE BLACK, 500mm (Poj.1L),
black/czarny, LONG/PROSTY(z regulacją płomienia)
BURNER TIME/ CZAS SPALANIA : 1,5-3h
MATERIAL/ MATERIAŁ : stal malowana proszkowo
INSULATION/ IZOLACJA - yes/ tak
COLOR/ KOLOR STANDARDOWY - white(Frame),black burner/
biała obudowa czarny palnik
WEIGHT/WAGA - 28kg

It features a venting system that prevents pressure build-up under the burner in case of fuel overflow. Thanks to the additional tank under the burner, this system also prevents fuel from spilling out of the bio-fireplace. The frame is flush with the fireplace casing. The glass is mounted on black brackets.
Posiada system odpowietrzający, który zapobiega powstaniu ciśnienia pod palnikiem przy ewentualnym przelaniu paliwa. Dzięki dodatkowemu zbiornikowi pod palnikiem, system ten zapobiega także wypłynięciu paliwa poza biokominek. Rama jest dość płytka, doskonale nadaje się do zawieszenia.
Szyby montowane na czarnych mocowaniach.

The ceramic fiber insert enhances safety, and also extends and optimizes the burning process. The elongated strip with two handles allows for flame height adjustment. Extinguishing is done using a black sliding strip.
Wkład z włókna ceramicznego podnosi bezpieczeństwo, a także wydłuża i optymalizuje proces palenia. Przesuwana listwa z uchwytem pozwala na bezpieczną regulację wysokości płomienia. Gaszenie odbywa się przy pomocy listwy przesuwnej.



infire

Magia ognia wszędzie tam, gdzie chcesz...